

TEMAT: **Manewry wykonywane przez rowerzystów.**

Cel zajęć:

Poznanie właściwego zachowania się kierującego rowerem podczas wykonywania manewrów, zapoznanie z definicjami manewrów, kształcenie umiejętności poprawnego wykonania manewrów.

Środki dydaktyczne:

Plansze przedstawiające wykonanie poszczególnych manewrów, plansze ze znakami drogowymi.

Metoda zajęć:

Rozmowa, pogadanka

Przebieg zajęć:

- 1) Zajęcia rozpoczynamy od rozmowy na temat *Jakie manewry wykonuje na drodze rowerzysta.*

Wypisujemy je na tablicy:

- 1) *włączanie się do ruchu*
- 2) *skręcanie w prawo*
- 3) *skręcanie w lewo*
- 4) *zawracanie*
- 5) *omijanie*
- 6) *wymijanie*
- 7) *wyprzedzanie*

Następnie po kolei je omawiamy.

WŁĄCZANIE SIĘ DO RUCHU

Występuje wtedy, gdy rozpoczynamy jazdę po zatrzymaniu się lub postoju, nie wynikających z warunków ruchu lub przepisów ruchu drogowego.

Zatrzymanie lub postój nie wynikające z warunków ruchu polega na tym, że kierujący sam podjął decyzję o zatrzymaniu np. chce odpocząć, chce iść do sklepu, itp. Natomiast zatrzymanie wynikające z warunków ruchu to, np. przed sygnalizatorem wyświetlającym czerwone światło, przed przejazdem kolejowym, itp.

Wyjaśniamy, czym różni się zatrzymanie od postoju.

Zatrzymanie-przerwa w jeździe do 1 min.

Postój- przerwa w jeździe powyżej 1 min.

Podczas włączania się do ruchu obowiązuje zasada zachowania szczególnej ostrożności oraz ustąpienie pierwszeństwa wszystkim, którzy już w ruchu się znajdują.

SKRĘCANIE W PRAWO

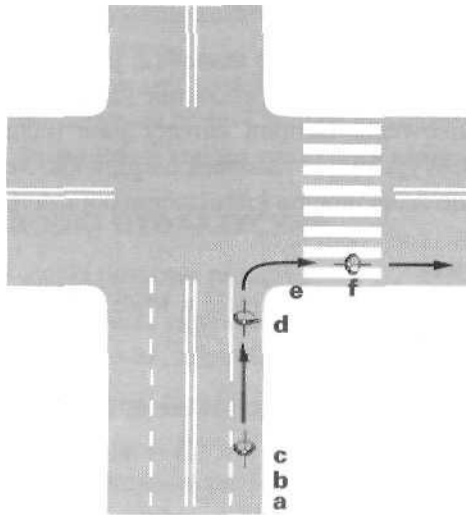
B-22



Zakaz skręcania w prawo

Zabrania skręcania w prawo. Zakaz wyrażony znakiem B-22 obowiązuje na najbliższym skrzyżowaniu. Znak B-22 znajdujący się w obrębie skrzyżowania dotyczy tylko najbliższej jezdni, przed którą został umieszczony. Umieszczona pod znakiem B-22 tabliczka T-22 wskazuje, że znak nie dotyczy rowerów jednośladowych skręcających na drogę dla rowerów lub wyznaczony na jezdni pas ruchu przeznaczony dla tych pojazdów.

(Źródło: <http://www.v10.pl/prawo/znaki,drogowe,111.html>)



Skręcanie w prawo na jezdni dwukierunkowej:

- (a) Upewnij się, czy możesz bezpiecznie skręcić w prawo,
- b) Wcześniej zbliż się do prawej krawędzi jezdni,
- c) Upewnij się, czy znaki i sygnały drogowe nie zabraniają manewru,
- d) Zasygnalizuj zamiar skrętu w prawo w drogę poprzeczną przez wyciągnięcie prawej ręki.
- e) Ustąp pierwszeństwa pieszym, znajdującym się na przejściu drogi, w którą skręcasz.
- f) Po skręceniu najlepiej zajmij prawy pas ruchu

(Źródło: „Bądź bezpieczny na drodze”, B. Bogacka –Osińska, Wyd. WSiP, Warszawa 1996r.)

SKRĘCANIE W LEWO

B-21

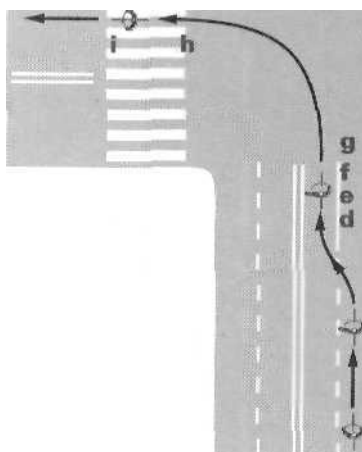


Zakaz skręcania w lewo

Zabrania skręcania w lewo oraz zabrania zawracania. Zakaz wyrażony znakiem B-21 obowiązuje na najbliższym skrzyżowaniu. Znak B-21 znajdujący się w obrębie skrzyżowania dotyczy tylko najbliższej jezdni, przed którą został umieszczony. Umieszczona pod znakiem B-21 tabliczka T-22 wskazuje, że znak nie dotyczy rowerów jednośladowych skręcających na drogę dla rowerów lub wyznaczony na jezdni pas ruchu przeznaczony dla tych pojazdów.

(Źródło: <http://www.v10.pl/prawo/znaki,drogowe,111.html>)

(Źródło: „Bądź bezpieczny na drodze”, B. Bogacka –Osińska, Wyd. WSiP, Warszawa 1996r.)



Skręcanie w lewo na jezdni dwukierunkowej:

- (a) Upewnij się, czy możesz bezpiecznie skręcić w lewo i sprawdź, czy znaki i sygnały drogowe nie zabraniają manewru,
- (b) Zasygnalizuj zamiar zmiany pasa ruchu przez wyciągnięcie lewej ręki,
- (c) Upewnij się, czy możesz zbliżyć się do osi jezdni,
- (d) Zbliż się do osi jezdni,
- (e) Upewnij się, że możesz bezpiecznie skręcić w lewo,
- (f) Zasygnalizuj zamiar skrętu w lewo przez wyciągnięcie lewej ręki.
- (g) Upewnij się, czy żaden pojazd nie nadjeżdża z przeciwnego kierunku ruchu

- (h) Ustup pierwszeństwa pojazdom skręcającym w prawo i pieszym, znajdującym się na przejściu drogi, w którą wjeżdżasz
 (i) Po skręceniu najlepiej zajmij prawy pas ruchu i jedź możliwie blisko prawej krawędzi jezdni.

Skręcanie w lewo na jezdni jednokierunkowej:

- ✓ upewnij się, czy możesz wykonać manewr
- ✓ zasygnalizuj zamiar zmiany pasa ruchu przez wyciągnięcie lewej ręki
- ✓ upewnij się, czy możesz zbliżyć się do lewej krawędzi jezdni
- ✓ zbliż się do lewej krawędzi jezdni
- ✓ upewnij się, że możesz bezpiecznie skręcić
- ✓ zasygnalizuj zamiar skrętu wyciągnięciem lewej ręki
- ✓ wykonaj manewr
- ✓ po skręceniu jedź możliwie blisko prawej krawędzi jezdni

ZAWRACANIE

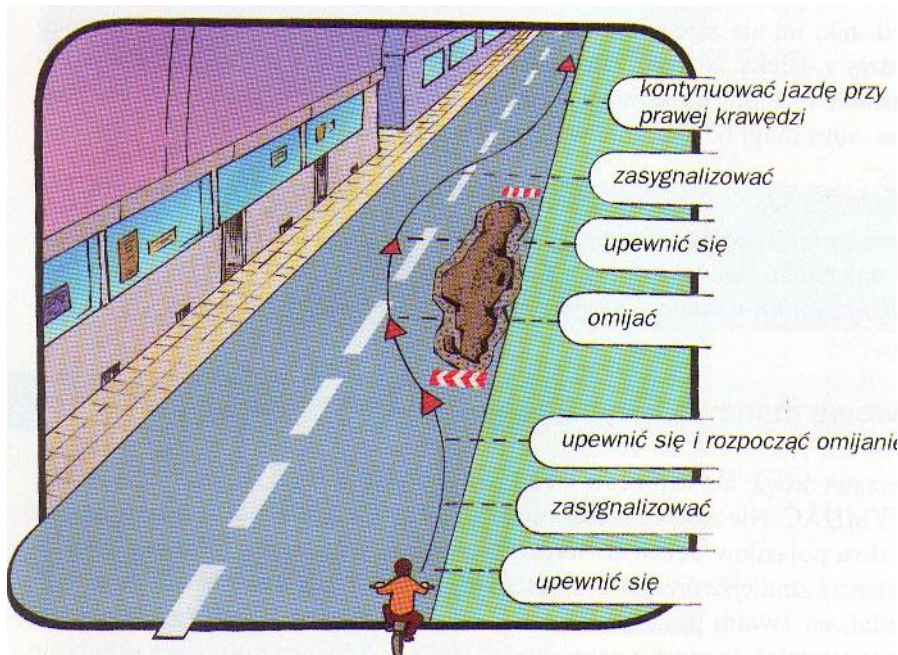
Podczas zawracania kierujący zobowiązany jest ustąpić pierwszeństwa wszystkim jadącym jezdnią, po której zamierza jechać po zawróceniu.

Zawracać nie można:

- ✓ w tunelach, na mostach, na wiaduktach
- ✓ w miejscu, gdzie ustawiono znak: „zakaz zawracania” lub „zakaz skrętu w lewo”
- ✓ w miejscu, gdzie namalowana jest linia ciągła
- ✓ w warunkach, w których mogłoby to zagrażać bezpieczeństwu

OMIJANIE

jest to przejeżdżanie(lub przechodzenie) obok nieruchomej przeszkody na drodze.

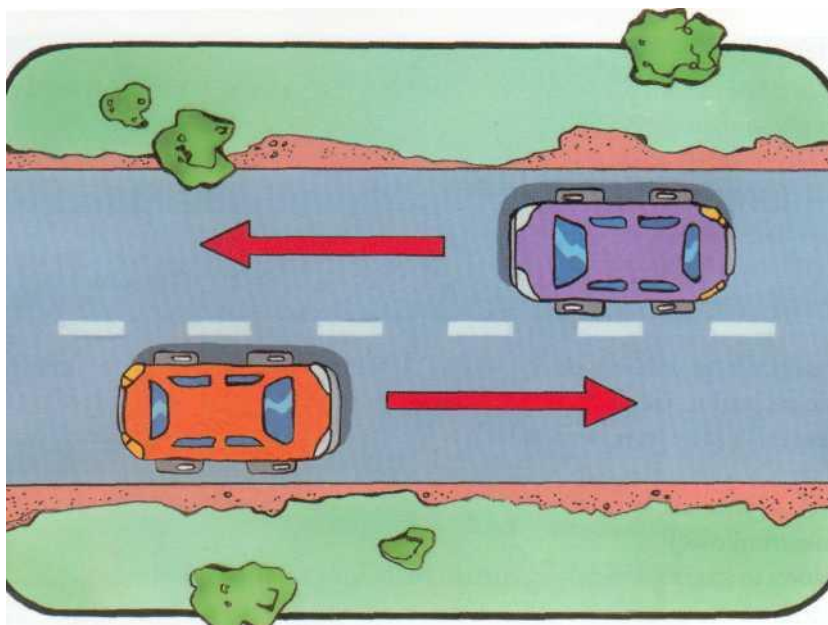


Podczas omijania należy zachować bezpieczny odstęp, ok. 1 m. od przeszkody. Omijanie jest zabronione:

- ✓ przed przejściem dla pieszych, gdy inny pojazd zatrzymał się aby przepuścić pieszych
- ✓ na przejazdach kolejowych
 (Źródło: „Z Agatką na drodze”, B. Szafarczyk, Wyd. Grupa IMAGE, sp. z o. o., W-wa 2005r.)

WYMIJANIE

jest to przejeżdżanie (lub przechodzenie) obok uczestnika ruchu poruszającego się w kierunku przeciwnym.

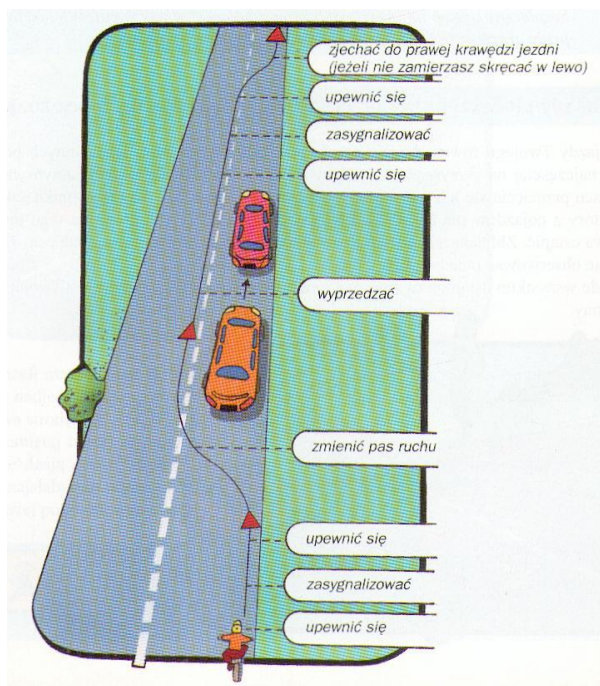


Podczas wymijania należy zachować bezpieczny odstęp i zależnie od sytuacji zmniejszyć prędkość, a nawet zatrzymać się.

(Źródło: „Z Agatką na drodze”, B. Szafarczyk, Wyd. Grupa IMAGE, sp. z o. o., W-wa 2005r.)

WYPRZEDZANIE

jest to przejeżdżanie (lub przechodzenie) obok uczestnika ruchu poruszającego się w tym samym kierunku.



1. bezpośrednio przed wyprzedzaniem
 - upewnij się, czy możesz podjąć manewr – spójrz do tyłu, zobacz czy ktoś inny nie wyprzedza, spójrz do przodu, czy masz dobrą widoczność (w ograniczonej wyprzedzać nie wolno) i dostateczne miejsce do wykonania tego manewru, czy z przeciwnika nie nadjeżdża inny pojazd.
 - zasygnalizuj zamiar zmiany pasa ruchu przez wyciągnięcie lewej ręki.
 - jeszcze raz upewnij się, czy możesz go wykonać.
 - zmień pas ruchu.

(Źródło: „Z Agatką na drodze”, B. Szafarczyk, Wyd. Grupa IMAGE, sp. z o. o., W-wa 2005r.)

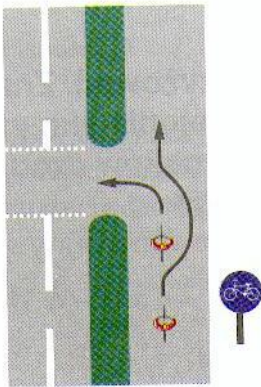
2. w czasie wyprzedzania

- rozpocznij wyprzedzanie pojazdu lub pieszego zachowując bezpieczny odstęp (w tym czasie Twoja lewa ręka powinna być opuszczona). Przy wyprzedzaniu masz obowiązek zachować bezpieczny odstęp, nie mniejszy niż 1 m.

3. po wyprzedzeniu

- upewnij się, czy możesz wjechać na wcześniej zajmowany pas ruchu.
- gdy znajdziesz się w bezpiecznej odległości od wyprzedzanego pojazdu, pieszego lub kolumny pieszych, zasygnalizuj zamiar zmiany pasa ruchu przez wyciągnięcie prawej ręki.
- zjedź łagodnym łukiem na pas ruchu, po którym poruszałeś się przed przystąpieniem do wyprzedzania.
- kontynuuj jazdę możliwie blisko prawej krawędzi jezdni.

Wyjaśniamy również wyprzedzanie pojazdu skręcającego w lewo:



Pojazd skręcający w lewo jest wyprzedzany z prawej strony. Podczas wyprzedzania należy zachować bezpieczny odstęp, nie mniejszy niż 1 m.

(Źródło: „Bądź bezpieczny na drodze”, B. Bogacka –Osińska, Wyd. WSiP, Warszawa 1996r.)