

## Scenariusz 4

### TEMAT: Rozpoznawanie drogi z pierwszeństwem. Zasady pierwszeństwa przejazdu na skrzyżowaniach.

#### *Cel zajęć:*

Zapoznanie z definicją skrzyżowania równorzędnego, rozpoznawanie drogi z pierwszeństwem i drogi podporządkowanej, oznakowanie skrzyżowań, poznanie zasad pierwszeństwa przejazdu przez skrzyżowania dróg równorzędnych.

#### *Środki dydaktyczne:*

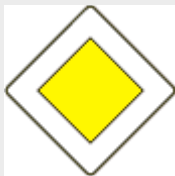


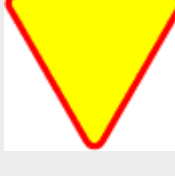
plansze ze znakami drogowymi, plansze z różnymi rodzajami skrzyżowań


#### *Metoda zajęć:*

pogadanka

#### *Przebieg zajęć:*

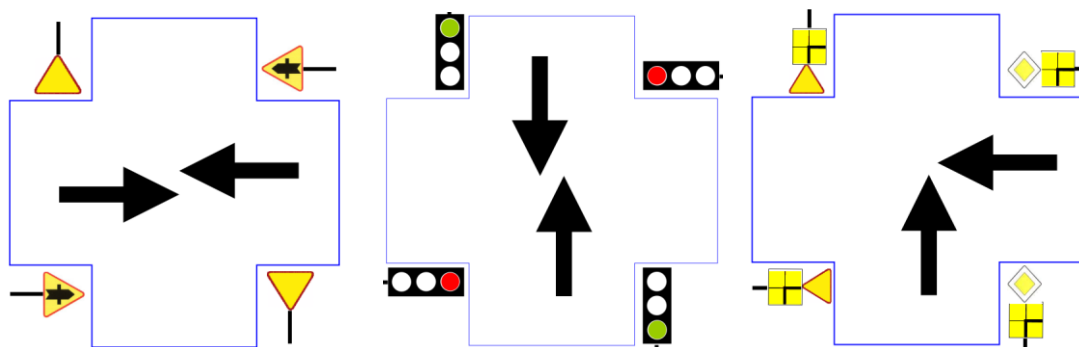
1) Przypominamy dzieciom znaczenie wybranych znaków drogowych:

D-1		Droga z pierwszeństwem	Oznacza początek lub kontynuację drogi z pierwszeństwem. Umieszczona pod znakiem D-1 tabliczka T-6a albo T-6b wskazuje odpowiednio rzeczywisty przebieg drogi z pierwszeństwem przez skrzyżowanie lub układ dróg podporządkowanych (gruba linia na tabliczkach oznacza drogę z pierwszeństwem).
D-2		Koniec drogi z pierwszeństwem	Oznacza koniec drogi z pierwszeństwem.
A-5		Skrzyżowanie dróg	Ostrzega o skrzyżowaniu dróg, na którym pierwszeństwo przejazdu nie jest określone znakami.
A-7		Ustąp pierwszeństwa	Ostrzega o skrzyżowaniu z drogą z pierwszeństwem. Znak A-7 znajdujący się w obrębie skrzyżowania dotyczy tylko najbliższej jezdni, przed którą został umieszczony. Przepis stosuje się odpowiednio do znaku A-7 umieszczonego przed torowiskiem pojazdów szynowych lub w innych miejscach przecinania się kierunków ruchu. Umieszczona pod znakiem A-7 tabliczka T-6c lub T-6d wskazuje rzeczywisty przebieg drogi z pierwszeństwem przez skrzyżowanie. Gruba linia na tabliczkach oznacza drogę z pierwszeństwem.

B-20		<p>STOP</p> <p>Oznacza:</p> <ol style="list-style-type: none"> <li>zakaz wjazdu na skrzyżowanie bez zatrzymania się przed drogą z pierwszeństwem,</li> <li>obowiązek ustąpienia pierwszeństwa kierującym poruszającym się tą drogą.</li> </ol> <p>Zatrzymanie powinno nastąpić w wyznaczonym w tym celu miejscu, a w razie jego braku - w takim miejscu, w którym kierujący może upewnić się, że nie utrudni ruchu na drodze z pierwszeństwem.</p>
------	---	--



(Źródło: <http://www.v10.pl/prawo/znaki,drogowe,111.html>)

2) Pokazujemy przykładowe skrzyżowania. Zadaniem uczniów jest wskazanie drogi z pierwszeństwem przejazdu i drogi podporządkowanej.



Źródło: Autor M. Skoczylas – wykonanie rysunku.

3) Omawiamy znaczenie tabliczek uzupełniających.

T-6a		Tabliczka wskazująca rzeczywisty przebieg drogi z pierwszeństwem przez skrzyżowanie (umieszczana na drodze z pierwszeństwem)
T-6c		Tabliczka wskazująca rzeczywisty przebieg drogi z pierwszeństwem przez skrzyżowanie (umieszczana na drodze podporządkowanej)

(Źródło: <http://www.v10.pl/prawo/znaki,drogowe,111.html>)

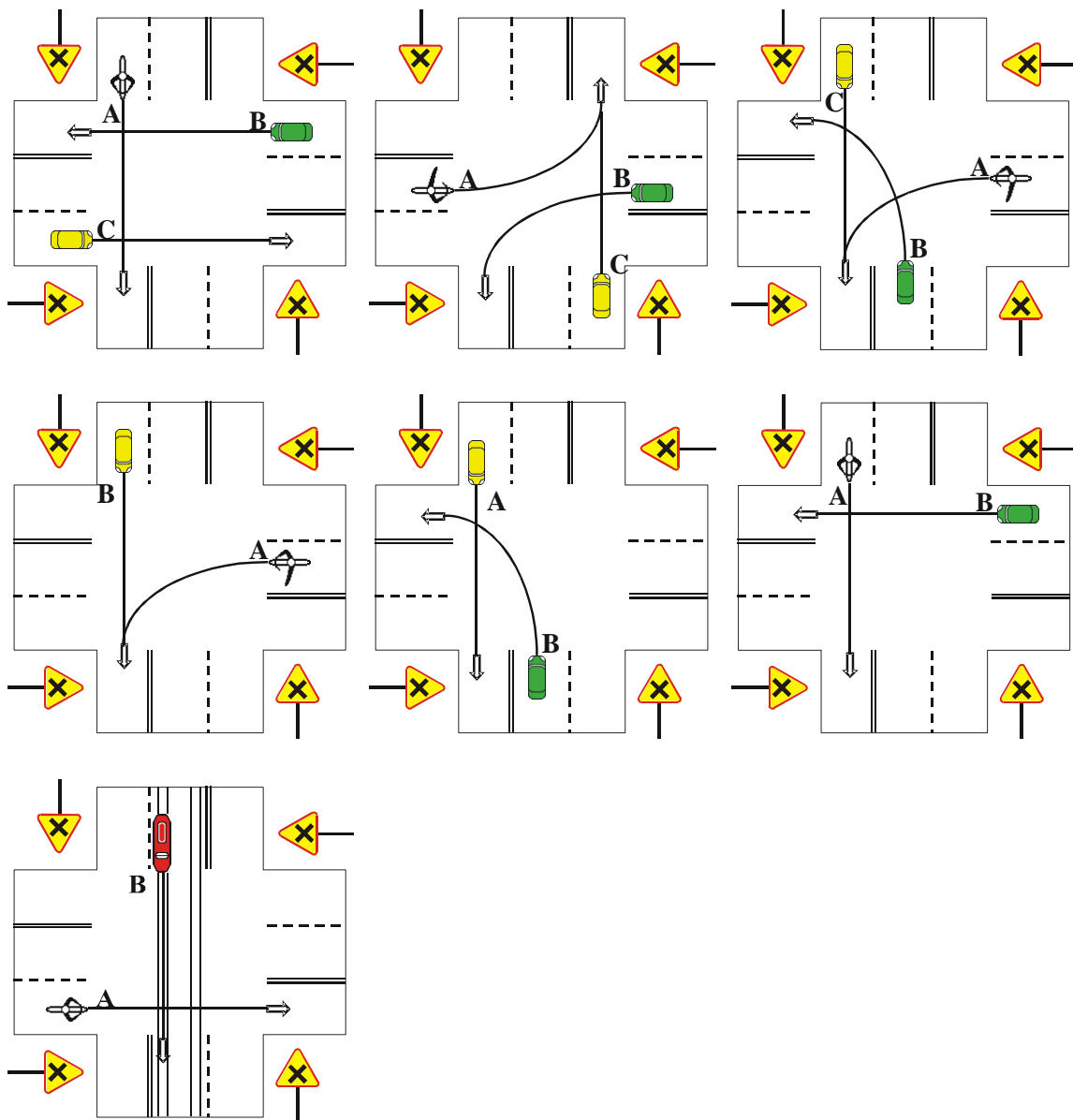
4) Następnie wyjaśniamy, co to jest skrzyżowanie dróg równorzędnych.

*Skrzyżowanie równorzędne to takie, na którym obie drogi mają taką samą rangę. Nie ma drogi z pierwszeństwem i nie ma drogi podporządkowanej.*

5) Omawiamy zasady pierwszeństwa przejazdu na skrzyżowaniu dróg równorzędnych:

- ✓ *Uступujemy pierwszeństwa pojazdom nadjeżdżającym z prawej strony*
- ✓ *Pierwszeństwo mają pojazdy szynowe, bez względu na to, z której strony nadjeżdżają*
- ✓ *Pierwszeństwo mają pojazdy uprzywilejowane*
- ✓ *Pojazdy skręcające w lewo muszą ustąpić pierwszeństwa pojazdom jadącym z przeciwka na wprost lub skręcającym w prawo*

6) Analiza sytuacji na skrzyżowaniach równorzędnych:



Źródło: Autor – M. Skoczylas – wykonanie rysunków.